

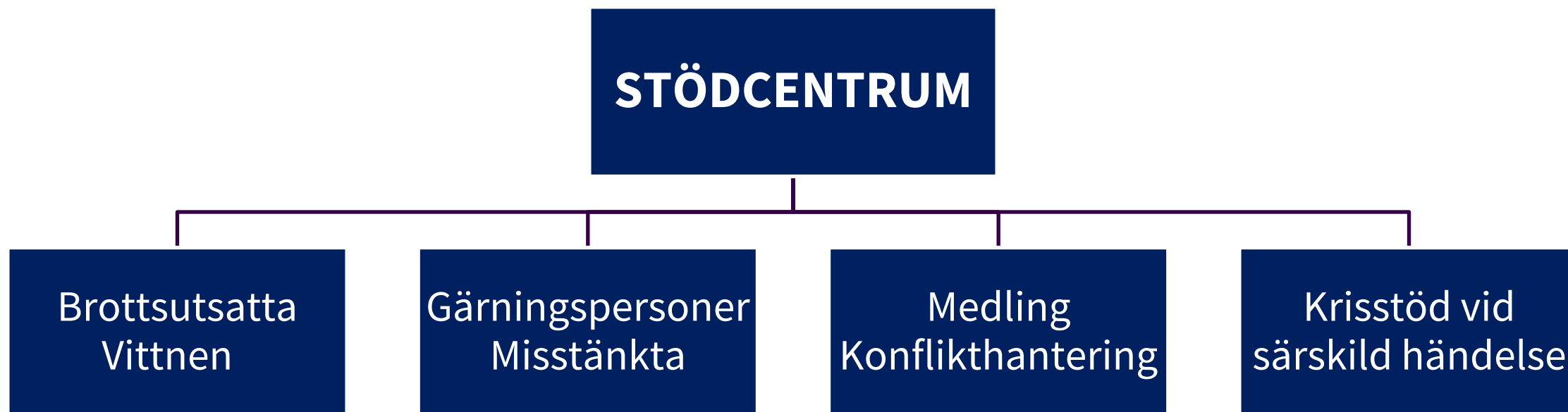
Vad behöver barn och unga?

Ingrid Lundberg, kurator och medlare

Stödcentrum

Uppsala ungdomsjour, Socialförvaltningen

16 september 2024



Målgrupp

- Unga mellan 10 – 21 år
- Utsatt för, bevittnat eller begått brott
- Närstående
- Boende eller går i skola i Uppsala kommun
- Brottet behöver inte vara polisanmält



Syfte och uppdrag

- Att kunna ge råd och stöd gällande den situation den unge befinner sig i
- Minska de negativa konsekvenserna efter brott
- Hjälpa den unge till en fungerande vardag
- Vägleda vuxna
- Sprida kunskap om målgruppen
- Samverka med bland annat polis, socialtjänst myndighet, övrig socialtjänst, civilsamhälle samt skolor



Ungdomar – en utsatt grupp

- Utsattheten är större än hos befolkningen i allmänhet
- Unga utsätts oftare för allvarliga brott som hot och våld
- Polisanmäler mer sällan än vuxna
- Det är vanligare med upprepad brottsutsatthet bland unga
- Vuxna tar mer sällan ungdomars utsatthet på allvar
- Unga saknar förutsättningar till förändring (skola, område, vänner)



Konsekvenser av brott, vanliga reaktioner

- Ångest, panikkänslor
- PTSD
- Rädsla och begränsat liv
- Självska debeteenden
- Hat och hämndlystnad
- Otrygghet, känsla av övergivenhet
- Svårigheter med aptiten
- Regression i utvecklingen
- Sömnsvårigheter
- Svårigheter att reglera känslor
- Skam och skuldkänslor
- Nedstämdhet, depression
- Tomhets- och överklighetskänslor
- Isolering och ensamhet
- Koncentrationssvårigheter
- Oro för att möta sin förövare/den man utsatt

Vilket stöd ger Stödcentrum?

Stödsamtal

- Möjlighet att prata om det som hänt
- Motiverande samtal för att minska återfall i kriminalitet (GP)
- Psykoedukation – identifiera, normalisera och hantera känslor
- Konflikthantering
- Hitta strategier för att förbättra mående och vardag
- 5 samtal

Praktisk hjälp

- Informera om rättigheter och skyldigheter
- Stöd i kontakt med polis
- Stöd innan, under och efter förhör
- Rättegångsstöd
- Hjälp att få ut ekonomisk ersättning (BU)
- Förmedla vidare kontakter t.ex. BUP, socialtjänst myndighet, vårdcentralen m.m.

Risker med insatser för barn som begår brott

- Unga som grips av polis återfaller i högre utsträckning i brott, samt fullföljer skolgången i lägre grad
- Studier visar att polis och socialtjänst tror att polisförhör och orosamtal har en brottsförebyggande effekt
- Ingripanden som innebär tvång och kontroll riskerar att påverka den unges utveckling negativt
- För unga som upplever att de har begränsade möjligheter i livet kan kontakten med polisen få negativa konsekvenser, enligt forskningen

Källa: Brås rapport *Brott begångna av barn* (2014)

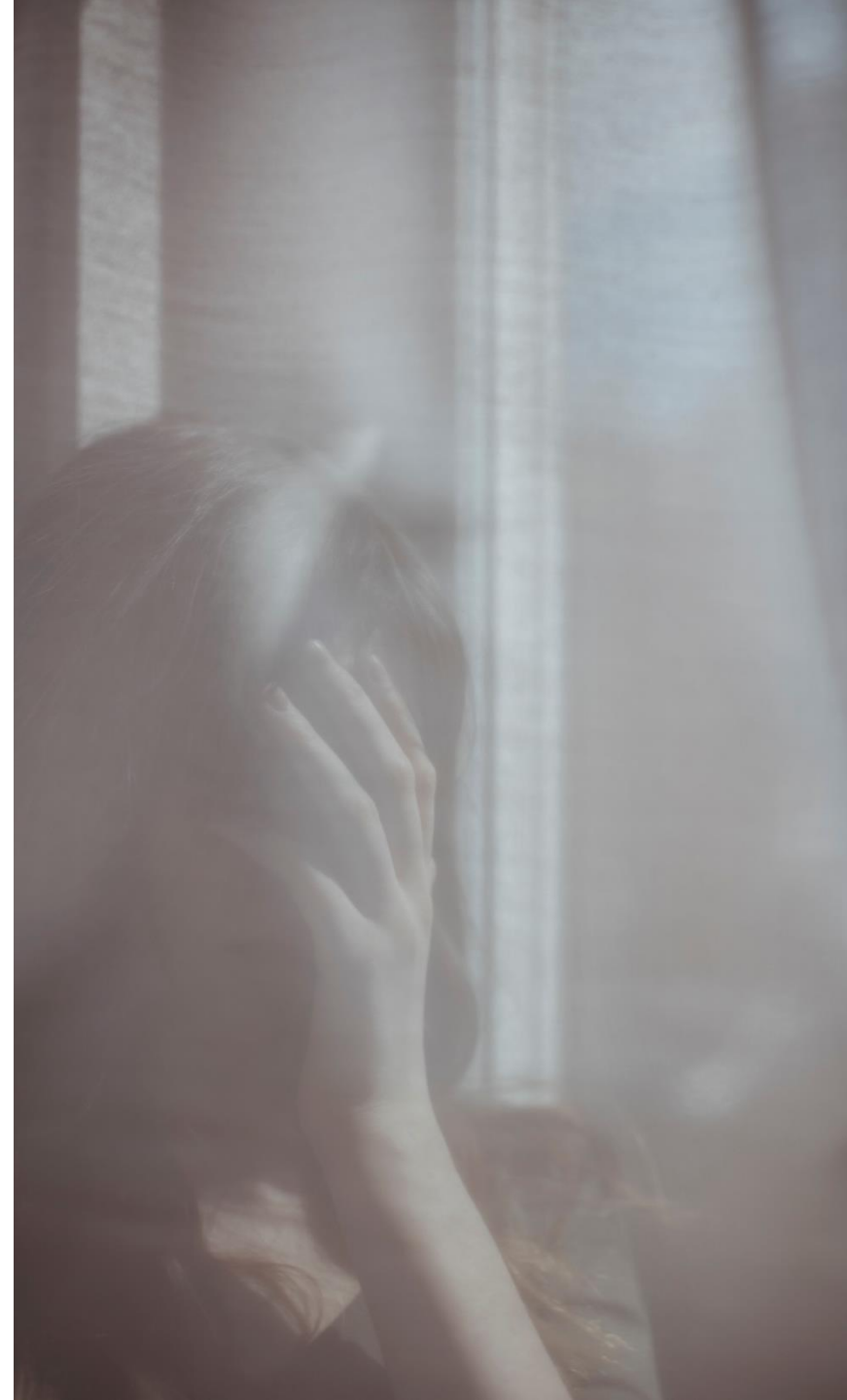
Stigmatisering

- En grupp människor som anses avvika från normerna, pekas ut och förknippas med negativa stereotyper
- Stigmatisering kan böttna i rädsla, fördomar och okunskap hos den som stigmatiserar och leda till sämre bemötande



Självstigma

- Gruppens fördomar införlivas i individen
- Ungdomars reaktion är ofta att börja bete sig som gruppen antar att dom beter sig. T.ex. en ung som ofta blir misstänkliggjord börjar tillslut begå brott.



Ungdom, 13 år

”Polisen kommer alltid fram till mig i centrum. Dom behandlar mig som att jag är kriminell, fast jag inte gjort nåt. Jag får alltid skit från skolan och dom tror alltid att jag är inblandad i grejer och jag känner bara ’fuck it, jag blir väl kriminell då, alla tror ju ändå det om mig’.”



Potentiellt traumatiserande händelse

- Utgå ej från att en viss händelse *är* traumatiserande
- De allra flesta klarar en svår händelse ganska bra
- Om två barn som utsätts för samma typ av *potentiellt* traumatiserande händelse, kan det ena barnet bli traumatiserat, medan det andra barnet inte påverkas på samma sätt
- Ca 10% utvecklar stora svårigheter, t.ex. PTSD
- Generellt sett, ju yngre barnet är desto mindre intervention behövs



Bemötandets kraft

- Barns reaktioner hänger starkt samman med hur det vuxna omsorgssystemet reagerar
- Tillgången till socialt stöd är tydligt kopplat till ett barns förmåga att hantera starka känslor
- Socialt stöd är den enskilt största friskhetsfaktorn
- Socialt stöd förmedlat på ett empatiskt sätt



Dom livsviktiga relationerna

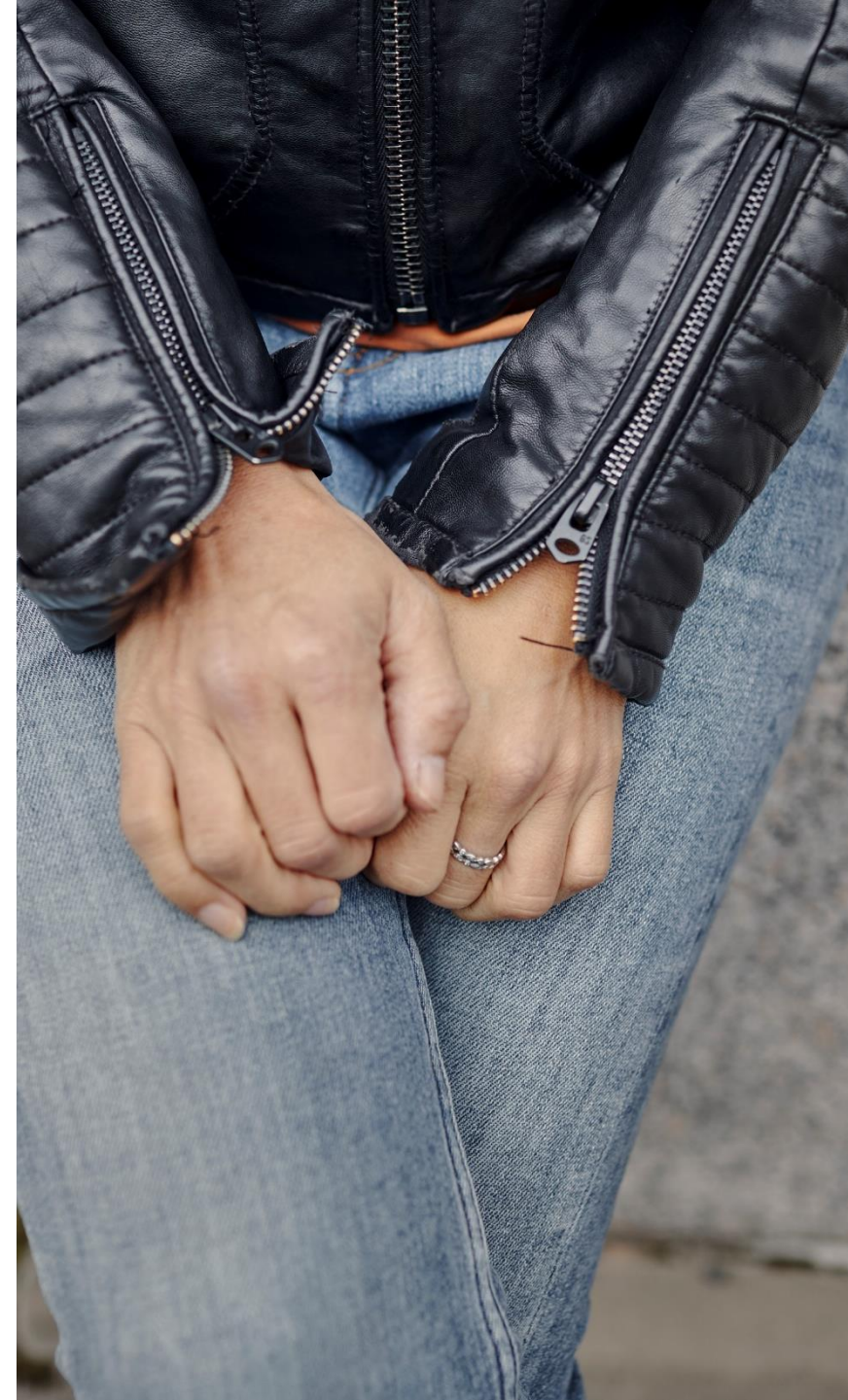
- Relationen till minst en anknytningsperson är helt avgörande när det kommer till barn och deras förmåga att överleva och utvecklas normalt
- Socialt stöd och samhörighet är den princip som har störst vetenskapligt stöd
- Unga i kris behöver sina nära anknytningspersoner
- Att ge av sin tid
- Tro på den unges berättelse
- Låt det ta tid



Ungdom, 16 år

”Förra veckan frågade mamma om jag ’inte kommit över det där än’. Efter det har jag börjat drömma mardrömmar igen, får panik om någon rör mig, jag har mer ångest och orkar inte gå till skolan eller träffa mina vänner”

Ungdom som blivit våldtagen tre månader innan mammans fråga, och vars symptom blev sämre efter att hon upplevt en förväntan av sin förälder att ha ”kommit över” den våldtäkt hon blev utsatt för



Ge stöd utan stigma

- Tillit och relation
- Skapa framtidstro
- Icke dömande
- Uppmuntran, förtroende och ansvar för att unga ska växa och själva ta makten över sina liv



Bemötande: vad vill ungdomar ha i samtal?

INFORMATION

- Saklig, tydlig information på deras nivå
- Samtal fria från press (gällande t.ex. polisanmälan, att berätta om händelsen, ta emot stöd)
- Känna sig fria att ställa frågor


STÖD

- En trygg person, tillit
- Äkthet – var dig själv
- Relation
- Bekräftelse
- Förstå syftet med samtalet
- Delaktighet – pratar vi om rätt saker?
- Ifrågasätt ej – tro på den unge

Närstående

- Den utsatte mår bra av att försöka leva livet som vanligt
- Ej begränsa den utsatte
- Finnas tillgänglig för den unge
- Kan behöva påminna om dagliga rutiner
- Låt det ta tid, och ge av din tid
- Kan behöva stöd i skolgången
- Gör mer av det som fungerar
- Uppmuntra närstående att söka stöd för egen del





”Mitt arbete bygger på en tro på människan, inte mistro. Det innebär inte att jag är naiv och tror alla om gott men jag tror ändå att alla människor, i rätt sammanhang, med rätt stimulans och med rätt medmänniskor kan resa sig och gå framåt!”

Anders Carlberg
Fryshusets grundare

Kontaktuppgifter



ingrid.lundberg@ uppsala.se



stodcentrum@ uppsala.se



018-726 09 68
070-821 60 35



018-727 15 43
070 353 32 36